



# Gressac Incentive

*Vos Équipes, la Nature et Gressac !*

*Au coeur de plus de 100 hectares d'espaces préservés, véritable écrin de la Provence Occitane, le Domaine de Gressac offre un lieu unique pour des événements d'exception, dans le luxe secret de la nature...*



## Le Luxe Secret de la Nature

*Un lieu unique*

Au coeur de plus de 100 hectares de nature préservée, véritable écrin de la **Provence Occitane**, le **Domaine de Gressac** offre un lieu unique pour l'organisation de séminaires, événements et incentives d'exception. Surplombant avec majesté la sauvage **Vallée de la Cèze**, à seulement quelques kilomètres de la ville d'**Avignon**, **Gressac** est d'abord un domaine viticole, produisant en totale autonomie un **vin biologique 100% naturel**. C'est aussi un **élevage de chevaux** Pure Race Espagnole, avec ses magnifiques troupes galopant librement dans les près du domaine. C'est encore des **gîtes authentiques** et raffinés, restaurés avec soin dans les vieilles pierres provençales d'une ancienne magnanerie, ainsi qu'un **espace de réunion** entièrement équipé. Mais c'est surtout un rêve, nourri de passion, devenu au fil des ans une réalité. Et dans ce rêve, au de pied la colline, coule la Cèze...

Dans le luxe secret de la nature !



## Un Rêve Privatisé

— Vos équipes, la nature et Gressac —

En privatisation totale ou partielle, choisir **Gressac** pour vos événements, c'est offrir à vos équipes un rêve, celui d'un lieu unique et atypique, hors du temps, suspendu entre champs, vignes, collines et rivière...

Un séminaire résidentiel confidentiel et haut de gamme pour petit comité, une opération incentive participative pour un groupe de 80 collaborateurs, une journée d'étude ou de formation, un lancement de produit ou une présentation à la presse... Ici, l'événement prend une autre dimension, en totale immersion, loin des sentiers habituels.

Appuyé de notre catalogue d'activités exclusives **Gressac Incentive**, c'est un véritable retour aux sources qui est proposé, pour des événements sur-mesure et de qualité.

Ici, c'est la rencontre de vos équipes, de la nature et de Gressac !



## Le Domaine

*Au coeur de la nature*

Situé au cœur d'un site protégé « Natura 2000 », le **Domaine de Gressac** inspire le calme et la sérénité. Le vignoble y est conduit en bio depuis 1970, et un élevage de chevaux PRE\* complète désormais le domaine. Aujourd'hui, **Gressac** c'est :

- 115 hectares de nature préservée, champs et collines
- 10 hectares de vignoble biologique
- 1 jardin potager en permaculture
- 1 cave viticole
- 1 caveau de dégustation
- 30 chevaux de \*Pure Race Espagnol
- 6 gîtes haut de gamme rénovés avec passion
- 1 espace réunion entièrement équipé
- 1 piscine de plein air à débordement
- 1 salle de massages
- 1 plage sauvage privée en bord de Cèze
- 16 kilomètres de chemins privés



## Les Gîtes

*Luxe, calme & authenticité*

Six gîtes d'exception, d'une superficie variant de 30 à 150 m<sup>2</sup>, accueillent les séminaires résidentiels confidentiels, jusqu'à 17 participants. Rénovés avec un soin tout particulier, privilégiant techniques artisanales et matériaux nobles, les **Gîtes de Gressac** offrent un confort haut de gamme, raffiné et authentique.

Capacité d'accueil :

- En chambres single : 11 personnes
- En single (7) et twin (4) : 15 personnes
- En single (7), twin (3), quatuor (1) : 17 personnes

Au-delà, notre concept **Bivouac de Luxe** propose des solutions d'hébergement originales et marquantes, au coeur de la nature, en campements nomades grand confort...





## L'Espace Réunion

*Fonctionnalité & Modernité*

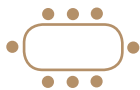
Dernière création du domaine, l'espace réunion offre, sur une superficie totale de 145 m<sup>2</sup> réparties dans un corps de ferme, un espace entièrement dédié aux événements professionnels et privés.

Sont à disposition :

- 1 salle principale de 85 m<sup>2</sup> équipée son et image
- 1 mezzanine de 30 m<sup>2</sup> équipée grand écran
- 1 régie complète son et lumière
- wifi, micro HF, écran déroulant, vidéoprojecteur
- mobilier pour 80 participants assis
- 1 vestiaire
- 2 sanitaires
- 1 cuisine professionnelle
- 1 bar à dégustation
- 1 cuisine de démonstration

Aménagé par nos équipes au gré de chaque programme, l'espace reçoit dans les meilleures conditions réunions, conférences, apéritifs, repas, cocktails, projections, soirées... Et se couple idéalement, lorsque cela est nécessaire, avec la grande tente du domaine.

20



En réunion

30



En U

100



En classe

100



En cocktail

80



En repas



## Le Catering

*Gastronomie & circuits courts*

Au **Domaine de Gressac**, les valeurs ont un sens. Des valeurs responsables, humaines et équitables, qui se traduisent jusque dans l'assiette. Et plutôt que de faire appel à un classique traiteur, le choix a été fait d'une riche collaboration avec une **Cheffe**, amoureuse de la région, des bon produits, et du savoir faire local. Il en ressort une gastronomie authentique et savoureuse, élaborée avec passion, à base de produits frais, bios et locaux.

Dans la grande salle du domaine, sur le vaste pré gazonné, ou sous la grande tente événementielle, petits déjeuners, collations, déjeuners et dîners, apéritifs et cocktails dînatoires, se déclinent au gré du marché, dans le souci constant de proposer une cuisine élégante, inventive et sincère...



## Les Food Concepts

*Savoureux & Surprenants*

### Raclette In Provence !

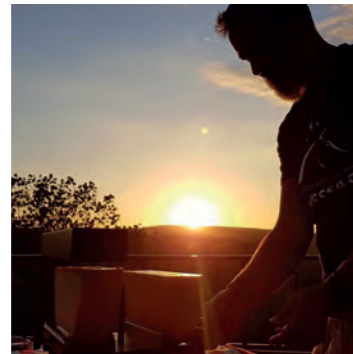
Il faut pour expliquer cet antagonisme gastronomique, comprendre les racines Helvétiques des hôtes de **Gressac**, qui, tous les ans, grimpent dans les Alpes Valaisans pour en ramener les meilleurs fromages... Et la **raclette traditionnelle** prend, dans la douceur d'une soirée Provençale, une saveur nouvelle...

### River BBQ

Une rivière superbe, une plage sauvage, une nuit étoilée, un feu de camp... Il était impossible de ne pas s'y poser, pour un inoubliable barbecue, mixed-gill ou végétarien, juste là, sous les étoiles...

### Ethic' Truck

Il y a les food trucks, et puis il y a notre camion éthique, privilégiant les bons produits locaux et le fait maison, pour un déjeuner nomade, gourmand et convivial...





## Incentive by Gressac

*Programmes exclusifs*

La passion de **Gressac** et l'amour de la nature se transmettent aussi à travers notre catalogue d'activités exclusives : incentive by Gressac !

Découvrez nos programmes d'activités incentive dédiés aux groupes, pour animer les séminaires et événements d'entreprises.

Autour du vin et de la vigne, autour du sport et de la nature, sur une thématique équestre ou bien encore culinaire, en mode zen ou en mode bio...

Il y a forcément un programme pour votre équipe !





## Incentive by Gressac <sup>(1)</sup>

*Du Vin & des Vignes*

### Bio Quiz by Gressac ( au coeur de la vigne )

Équipées d'un road book avec carte du domaine, les équipes explorent vignes, champs et caveau, collectant indices et informations sur la culture biologique et naturelle du vin. Ateliers participatifs et épreuves collectives seront découverts au cours du périple : taille de la vigne, vinification, tasting, mise en bouteilles... Jusqu'au fameux **Bio Quiz by Gressac**, qui testera les connaissances acquises, autour d'une dégustation conviviale... de **Gressac** bien entendu !



10 à 100



Tous publics



10 à 30



Tous publics



10 à 30



Tous publics

### Au Coeur de la Vigne ( à votre cuvée ! )

Et si vous produisiez votre propre cuvée ? A **Gressac**, c'est désormais possible ! En compagnie de notre **Maître de Chai**, votre équipe participera aux différentes étapes d'assemblage, d'élaboration, de préparation, de mise en bouteilles, création d'étiquette et étiquetage... Pour repartir avec le coffret de sa propre cuvée !

### Au Coeur de la Cave ( à déguster... simplement )

Une expérience oenologique à partager au coeur du caveau de **Gressac**, à la découverte d'un vin 100% naturel. Tasting, échanges et partages avec les exploitants, principes de vinification... A découvrir en toute convivialité, à l'occasion d'une pause, d'un apéritif... Ou simplement pour le plaisir de déguster...



1h à 3h



4h à 8h



20 à 45 mn





## Incentive by Gressac <sup>(2)</sup>

*Sport & Outdoor*

### **Gressac Aventure** (*les Robinsons de Gressac*)

Equipées de notre Kit Survie, les équipes localisent les balises disséminées dans les terres du domaine, et surmontent ateliers et épreuves collectives d'autonomie en pleine nature : lecture de carte, construction de radeau, cabanage, fabrication de feu... Cohésion, esprit d'équipe et fous rires seront au rendez-vous de cette aventure de Robinsons... de **Gressac** !



20 à 100



Tous publics



2h à 4h

### **Gressac Rallye** (*le Coffre de Gressac*)

Récepteurs GPS et road books en main, les équipes évoluent à pied, en VTT, en canoë (en saison), à la recherche des caches disséminées à travers le domaine et les pittoresques villages alentours, chaque étape révélant son lot d'épreuves : orientation, franchissements, parcours aveugle, blind tasting, épreuves artistiques, résolution d'énigmes... Et aux meilleures équipes le privilège de découvrir le code qui ouvrira le coffre de **Gressac** !



20 à 100



Tous publics



4h à 8h

### **Gressac Challenge** (*l'essentiel est de participer !*)

Classique, mais toujours convivial et fédérateur, le tournoi multi-sport organisé dans les terres de **Gressac** oppose les équipes dans des activités de beach-volley, pétanque, ping-pong, fléchettes, baby-foot, parcours de drone... Avec pour les vainqueurs des récompenses 100% **Gressac** !



10 à 100



Tous publics



2h à 4h



## Incentive by Gressac <sup>(3)</sup>

*Homme & Cheval*

### Coaching Équestre (il se murmure à Gressac...)

Accompagnés de notre coach éthologue, l'homme qui murmure à l'oreille des chevaux, les participants explorent l'étonnante relation homme-cheval, construite autour d'un management intuitif et naturel, dans lequel communication non-verbale, confiance mutuelle et interaction occupent une place essentielle... Après les démonstrations captivantes du coach, ateliers pratiques à la longe dans le manège de sable, puis réflexions autour de la transversalité de cette relation homme-cheval si forte, avec le monde de l'entreprise... Et si, après qu'on lui ait murmuré à l'oreille, le meilleur ami de l'homme nous révélait les clés d'un management nouveau ?



10 à 30



Tous publics



1h à 2h

### Rando Équestre (à vous de monter !)

Point besoin ici d'être cavalier émérite, les montures que nous proposons sont douces, rassurantes et habituées aux cavaliers débutants. Elles vous amèneront à travers les sentiers et les collines du domaine, jusqu'en bord de rivière, pour un pur moment de bonheur à partager. Une activité qui complète idéalement le programme **Coaching Équestre**, pour une activité pleinement consacrée au cheval...



10 à 30



Tous publics



1h à 2h





## Incentive by Gressac <sup>(4)</sup>

*Bio & Bon*

### Du jardin... aux fourneaux (100% bio, 100% bon !)

Depuis le potager en permaculture qui révélera aux participants les secrets d'une exploitation naturelle et respectueuse de la terre, et après avoir fait son marché dans les allées du jardin, c'est dans les cuisines de **Gressac** que se poursuit cette aventure culinaire, avec un cours de cuisine bio des plus participatif, orchestré par notre **Cheffe**. Un effort récompensé par une dégustation des mets préparés en équipe, autour de la grande tablée...



10 à 20



Tous publics



2h à 4h

### Truffles & Co (de la terre à l'assiette)

Seule contrainte à ce programme, sa dépendance à la saison des truffes : de novembre à février. Pour le reste, vous adorerez ! Accompagnés de notre guide et ses chiens truffiers, vous allez explorer les collines du domaine, apprendre à débusquer les diamants noirs, et, après une fructueuse récolte, vous rejoindrez notre **Cheffe** en cuisine, et concocterez quelques succulentes recettes... Il ne vous restera, alors, plus qu'à déguster en équipe ces exquis saveurs...



10 à 20



Tous publics



2h à 4h

### Cooking by Gressac (à vos brigades !)

Transformez votre équipe en brigade, le temps d'un cours de cuisine gastronomique coaché par notre **Cheffe**. L'occasion de découvrir les secrets d'une science culinaire tout autant exigeante que passionnante, avant la dégustation du repas, préparé ensemble...



10 à 20



Tous publics



1h à 2h



## Incentive by Gressac <sup>(5)</sup>

*Zen & Détox*

**Zen Gressac** (*bon pour le corps, bon pour l'esprit...*)

Et si vous profitez de votre séminaire pour offrir à vos participants une activité aussi bonne pour le **corps** que pour l'**esprit** ? Nous proposons ici tout un staff dédié entièrement au bien-être de votre équipe :

Un coach yoga et méditation pour une session zen et ressourçante en bord de rivière, un coach sportif pour redynamiser le corps autour d'exercices de marche sportive et stretching dynamique dans les collines, un coach diététique pour un programme 100% détox, un coach bien-être pour des modules de massages relaxants... Assurément, après ce programme, c'est pleinement ressourcée que votre équipe quittera **Gressac** !



10 à 30



Tous publics



4h à 8h



## Bivouac Concepts

*Chic & Cosy*

Superbement aménagés sur le domaine selon les besoins des événements, nos concepts de bivouacs inspirent un **nomadisme** chic et cosy, optimisant dans le plus grand confort, avec originalité et bon goût, les structures du domaine.

Une grand tente dressée sur les pelouses du mas pour une soirée de gala sous les étoiles, un bivouac de luxe pour campement nomade haut de gamme hébergeant, dans le meilleur confort, jusqu' à 100 participants (tentes nomades avec mobilier, literie, déco chic et cosy...), une tente mess pour abriter collations et déjeuners nomades durant les activités... A **Gressac**, l'immersion est totale, et nos concepts de bivouac sauront magnifier l'aventure...



## Des Valeurs

*Humaines & Responsables*

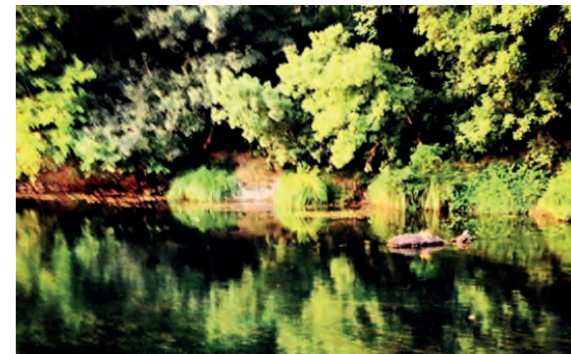
**Gressac** ne serait pas **Gressac** sans les valeurs qui l'animent, et sur lesquelles s'est construit le domaine.

Valeurs **humaines** véhiculées par ses hôtes, **Laurence** et **Reto**, bâtisseurs passionnés du projet **Gressac**.

Valeurs **écologiques** développées dans une approche résolument durable de l'exploitation du domaine.

Valeurs **responsables** entretenues par la volonté de proposer une offre authentique, privilégiant les circuits courts, et respectueuse de l'environnement, de la région, et de ses habitants...

A **Gressac** écologie, RSE et développement durable prennent tout leur sens... A **Gressac**, l'aventure est avant tout humaine !





## Un Séminaire à Gressac

*A 3h30 de Paris !*

- Gare TGV Avignon : 45 mn (TGV Paris-Avignon 2h35)
- Autoroute A9 : 38 km (sortie Remoulin) - Nîmes: 1h00
- Autoroute A7 : 40 km (sortie Bollène) - Orange: 50mn
- Aéroport de Montpellier : 1h30
- Aéroport de Marseille : 1h50

Pour une demande de devis personnalisé :

T. +33 (0)4 66 72 90 36 | E-mail : [info@gressac.com](mailto:info@gressac.com)

[www.gressacincentive.com](http://www.gressacincentive.com)



Exploitation Viticole



Cave à Vin



Gîtes de Charme

*Retrouvez-nous sur :*

Le site général de Gressac : [www.gressac.com](http://www.gressac.com)

Le site dédié aux séminaires : [www.gressacincentive.com](http://www.gressacincentive.com)

Le site dédié à l'élevage de chevaux : [www.elevagedegressac.com](http://www.elevagedegressac.com)



Élevage de chevaux



Séminaires & Incentive



Week-ends Bootcamp



**Coordonnées GPS**  
Long. : E 04° 29' 10.3668"  
Lat. : N 44° 11' 31.3296"

 [domainedegressac](https://www.facebook.com/domainedegressac)

Domaine de Gressac - 30 630 Verfeuil - T. +33 (0)4 66 72 90 36 - [info@gressac.com](mailto:info@gressac.com)  
[www.gressacincentive.com](http://www.gressacincentive.com)      [www.gressac.com](http://www.gressac.com)      [www.elevagedegressac.com](http://www.elevagedegressac.com)