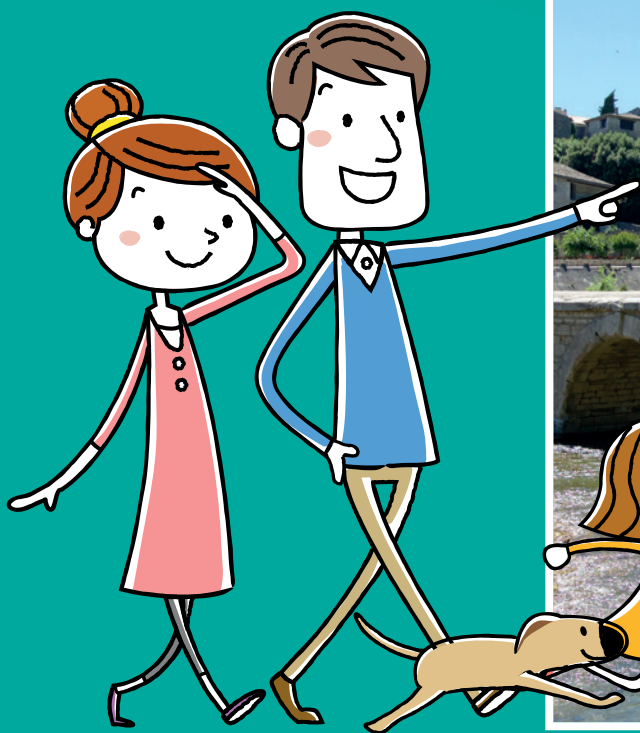


BALADES LUDIQUES POUR PETITS ET GRANDS

Montclus ✦✦



© Jérôme Buigues



Visiter,
se balader,
s'amuser!



#laProvenceOccitane

Bureau d'Information Touristique
à Goudargues
04 66 82 30 02
contact@provenceoccitane.com
www.provenceoccitane.com

Moyen



4 km

2 h 30

Montclus

Départ: En bas du village, près du pont

GPS: 44.262614N / 4.420294E

Carnet de route

Soyez vigilants avec vos enfants notamment sur les zones non piétonnes. Le parcours s'effectue sous votre entière responsabilité. La société Randoland et l'Office de Tourisme déclinent toute responsabilité en cas d'accident.

Débuter la balade sur le parking en bas du village près du pont. Monter en direction du village par la rue du Pont puis observer ce dernier ①.

Continuer de monter pour passer par l'entrée fortifiée du village ②.

Continuer dans la rue de l'Arceau pour arriver sur la place du Calvaire. Observer la Croix ③.

Continuer tout droit dans la rue de l'Échoppe. Après une vingtaine de mètres, observer la porte remarquable sur votre gauche ④.

Emprunter ensuite la petite ruelle, le passage des voutes. Passer le petit

portail et continuer dans la ruelle très étroite pour arriver sur la rue du Couvent. Prendre à droite pour arriver sur la place de l'École. Observer cette dernière ⑤.

Monter ensuite en direction de l'église sur la place des Aires pour observer le monument aux morts ⑥.

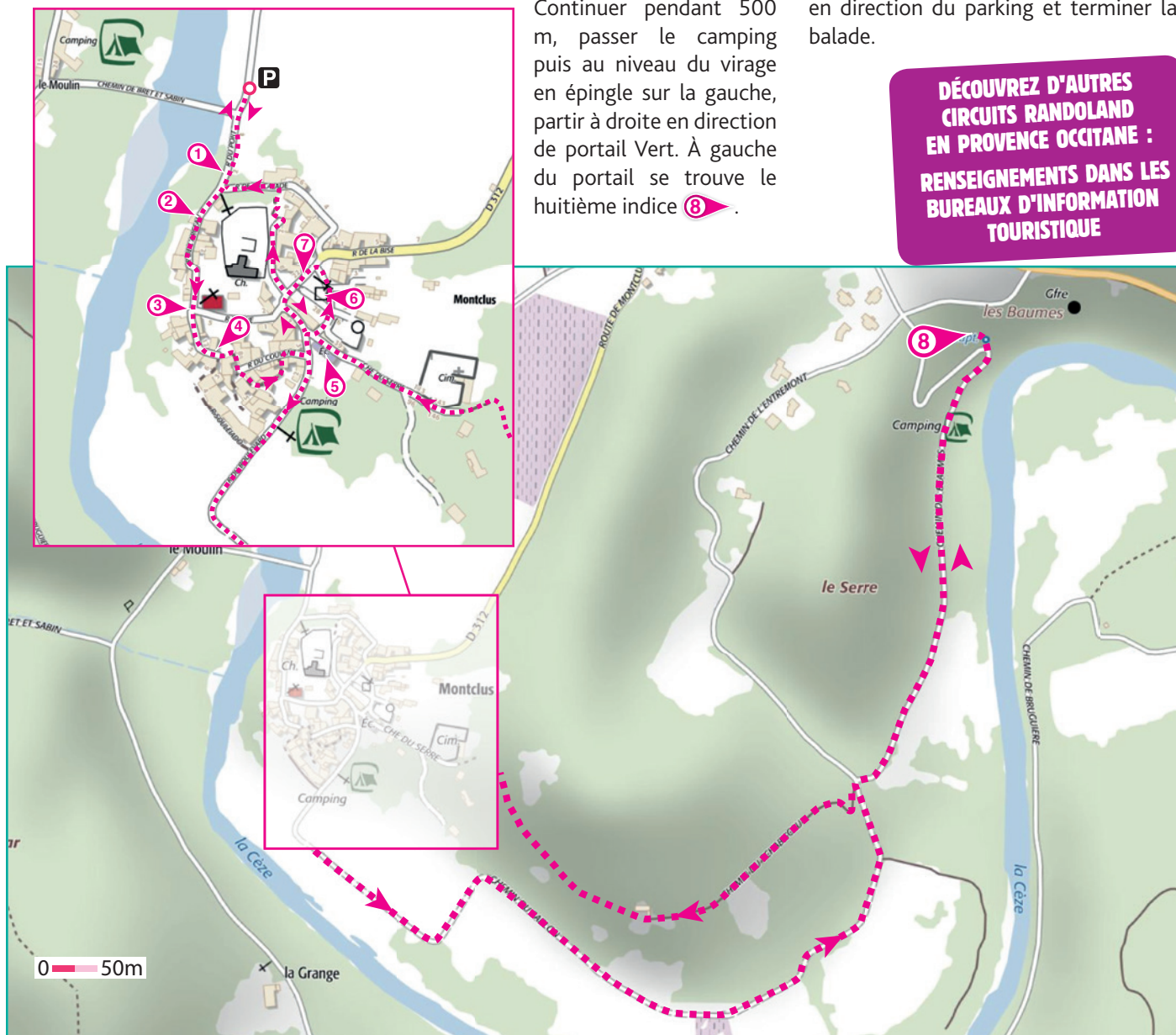
Observer également la fontaine à coté de la croix ⑦.

Revenir en face de l'école puis prendre la rue du Boulevard pour sortir du village. Continuer sur le chemin, et au croisement des deux chemins, partir à droite dans le chemin des Beaumes.

Continuer pendant 500 m, passer le camping puis au niveau du virage en épinglé sur la gauche, partir à droite en direction de portail Vert. À gauche du portail se trouve le huitième indice ⑧.

Revenir sur ses pas puis de nouveau arrivé au croisement des chemins, partir en face (chemin qui part en épinglé à gauche depuis le chemin qui vient du village). Continuer sur ce chemin qui passe devant une maison, dans la forêt pour arriver dans le chemin de Serre au-dessus du cimetière du village. Redescendre dans le centre du village pour arriver vers la place des Aires. Partir en direction de la Placette puis prendre le chemin de Maupas qui longe les vestiges du château. Descendre la ruelle en zig zag pour arriver sur la rue de la Calade. Partir à gauche pour retourner en direction du parking et terminer la balade.

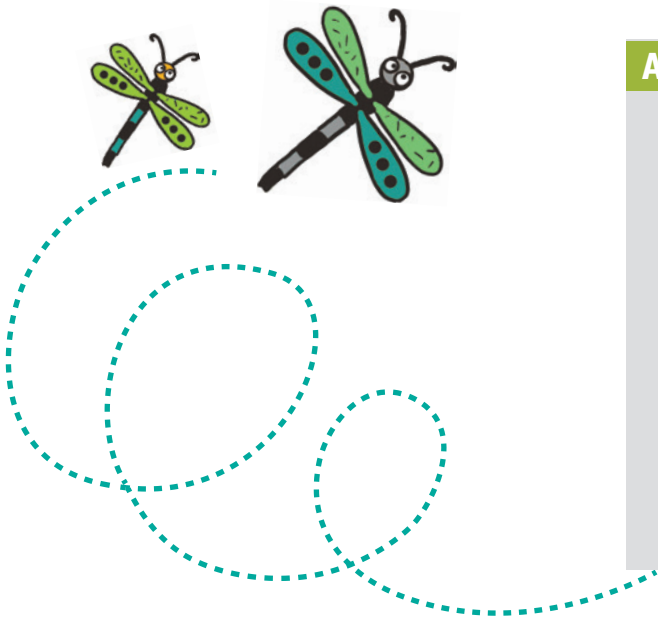
DÉCOUVREZ D'AUTRES CIRCUITS RANDOLAND EN PROVENCE OCCITANE : RENSEIGNEMENTS DANS LES BUREAUX D'INFORMATION TOURISTIQUE





Les enfants se demandent quelle fleur ils aimeraient bien avoir dans leur jardin. Utilise les informations fournies sur la page suivante pour retrouver la fleur choisie par nos deux amis.

En fin de parcours, note sa lettre ou son chiffre dans la case prévue pour la réponse.



AVANT DE PARTIR

Dansons la capucine,
y'a plus de pain chez nous!
y'en a chez la voisine,
mais ce n'est pas pour nous,
youh !



TA RÉPONSE



1 Le pont

Combien d'arches comptes-tu sous le pont ?
Tu vas découvrir la couleur de la corolle.



couleur de la corolle

2 L'entrée fortifiée

Que vois-tu en haut de la porte fortifiée ?



forme de la corolle



3 La croix

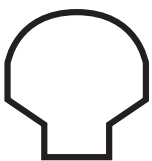
Quel fruit vois-tu sur cette croix ?



couleur des pétales

4 La porte

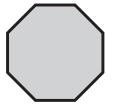
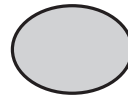
Quelle forme correspond à celle de cette porte ?



forme des pétales

5 L'école

Quelle forme géométrique correspond aux fenêtres du dernier étage ?



1

nombre de feuilles vertes

2

6 Le monument aux morts

Demande à un grand de te montrer le prénom de M. BLANCHER. Quel nuage de lettres correspond à son prénom ?



taille des fleurs



7 La fontaine

Quelle petite fille est dans la même position que la statue ?

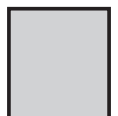


couleur du pistil



8 Les vestiges

Quelle forme correspond à la fenêtre juste au-dessus de la porte d'entrée ?



4

6

nombre de pétales

5



ÉNIGME

Des fouilles archéologiques ont permis de mettre en évidence la présence de l'homme à Montclus depuis des temps immémoriaux (de 8000 à 2000 avant J-C). Ici vivaient sans doute ici des tribus de pêcheurs. On ne sait pas exactement depuis quand le village médiéval que tu vas découvrir aujourd'hui existe. Ce qui est certain c'est qu'avant le village s'appelait Castrum Montecluso. Sa position sur une colline entourée de montagnes lui a valu son nom. En 1263, c'est-à-dire il y a un peu moins de 800 ans, fut fondée une abbaye. Au cours de ta promenade tu vas d'ailleurs passer devant les vestiges d'un ancien monastère bénédictin troglodytique (vaste salle creusée dans le roc) au lieu-dit « Les Beaumes », qui servit plus tard de chapelle aux Templiers (XII^e et XIII^e siècles).

En répondant aux énigmes de l'inspecteur Rando, sauras-tu trouver le nom de cette abbaye ?



Tu disposes du plan ci-contre.

À l'emplacement des pastilles numérotées, lis les indications qui te permettront de résoudre l'énigme principale.

À la fin de ta balade, rends-toi à l'Office de Tourisme ou sur le site randoland.fr pour vérifier ta réponse.





Pour toutes les activités de cette fiche, reporte dans la grille de bas de page les réponses trouvées en face des nombres correspondants.

1 Le pont

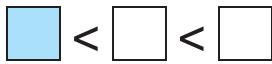
Combien le pont compte-t-il d'arches ? Soustrais 3 à ta réponse.

Inscris ton résultat, **en lettres**, dans la grille réponse.

2 L'entrée fortifiée

Lis le panneau à droite de la porte. En quelle année le nom Montclus est-il apparu ?

Classe les chiffres qui la composent dans l'ordre croissant (du plus petit au plus grand).



Inscris ta réponse, **en lettres**, dans la grille réponse.

Ex. : 1959



3 La croix

Quel fruit vois-tu à plusieurs reprises sur cette croix ?

Inscris ta réponse, **au singulier**, dans la grille.

4 La porte

Il s'agit certainement d'une porte muletière. Sa forme originale permettait de laisser entrer une mule chargée de sac sur chacun de ces côtés.

As quoi te fais penser la forme de cette porte ?

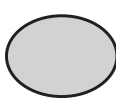
UN PEU D'AIDE

Tu peux les ramasser dans la forêt et les cuisiner, mais attention, ils ne sont pas tous comestibles !

Inscris ta réponse dans la grille.

5 L'école

Quelle forme géométrique correspond aux fenêtres du dernier étage ?



OCTOGONE

OVALE

CERCLE

Note ta réponse dans la grille. Attention, certaines cases de la grille réponse peuvent rester vides...

6 Le monument aux morts

Cherche sur le socle le nom de Louis. Classe les lettres de son nom dans l'ordre alphabétique, dans les cases ci-dessous

--	--	--	--	--

Ex. : BISE = BEIS

Reporte ta réponse dans la grille.

7 La fontaine

Quel dessin correspond le plus, à la poterie que tient la statue dans ces mains ?



FELIX



ALBAN



LOUNA

Reporte le prénom inscrit sous le bon dessin dans la grille réponse.

8 Les vestiges

Tu es devant les vestiges d'un ancien monastère troglodytique. De retour de balade, trois amis en discutent.

RÉMI affirme que la petite fenêtre juste au-dessus de la porte d'entrée est carrée.

MILA est certaine qu'il y a au moins six fenêtres sur la façade.

Quant à JOSÉ, il se souvient avoir vu un gros animal sculpté à gauche de la porte.

L'un des trois personnages a confondu... Inscris le prénom de celui dont le détail ne correspond pas à ces vestiges.

Grille réponse

Circuit n° 3017501M

1	>														
2	>														
3	>														
4	>														
5	>														
6	>														
7	>														
8	>														



Remets en ordre les caractères des cases colorées pour retrouver le nom complet de l'abbaye.

Ta réponse : Mont

--	--	--	--	--	--	--	--



Montclus

ÉNIGME

Cet été l'inspecteur Rando est parti quelques jours du côté de Montclus. Il a adoré le marché estival qui se tient le mardi matin en juillet et août sur la place du village. Outre les vieilles pierres pleines de charme du village, il a été séduit par la diversité et la qualité des produits du terroir proposés sur les étals. Il a d'ailleurs été séduit par la décoration incroyable d'un de ces derniers.

Depuis il ne pense plus qu'à retrouver la personne qui l'a créé et a établi une liste des maraîchers présents ce jour-là. Il a maintenant besoin d'un enquêteur sur le terrain. Sauras-tu lui porter secours ?



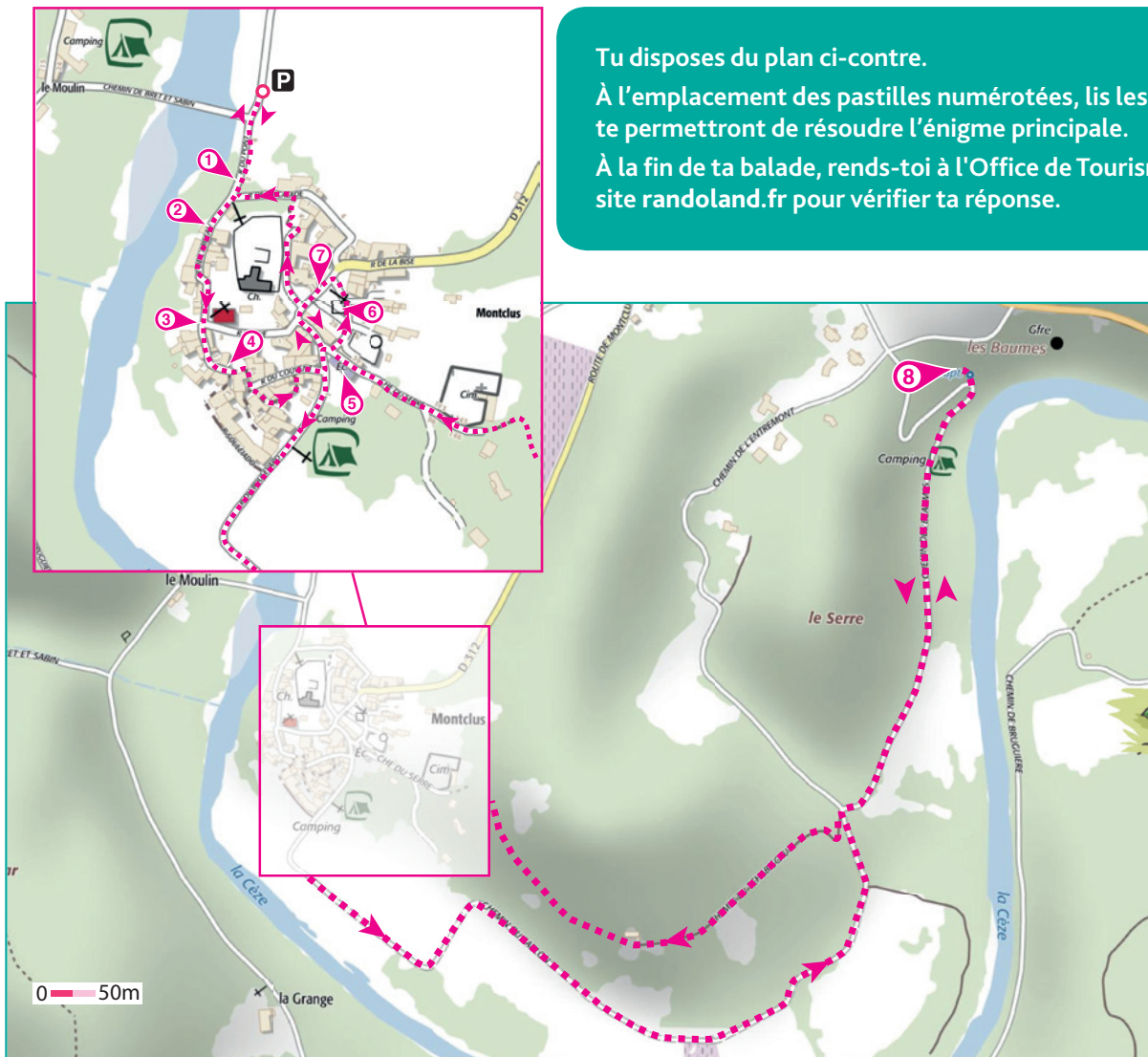
LISTE DE DEMOISELLES

- ▶ **Théa LOUEST**, née le 18 mai 1994 à Alès
- ▶ **Andrée SÉTOUVERRE**, née le 25 août 1990 à Béziers
- ▶ **Rose DÉVANT**, née le 27 février 1995 à Arles
- ▶ **Kalie MERRO**, née le 5 janvier 1977 à Avignon
- ▶ **Marie HENNOU**, née le 27 avril 1993 à Toulon
- ▶ **Annie MALE**, née le 14 novembre 1984 à Cavaillon
- ▶ **Anna CONDA**, née le 12 septembre 1992 à Sète
- ▶ **Justine TITEGOUTTE**, née le 24 juin 1983 à Nîmes
- ▶ **Sophie SONSEK**, née le 30 mars 1992 à Mauguio

Tu disposes du plan ci-contre.

À l'emplacement des pastilles numérotées, lis les indications qui te permettront de résoudre l'énigme principale.

À la fin de ta balade, rends-toi à l'Office de Tourisme ou sur le site randoland.fr pour vérifier ta réponse.





Lors du passage devant chacun des indices lis attentivement les indications fournies. Elles te permettront de résoudre l'énigme posée au verso de cette page.

1 Le pont

Combien le pont compte-t-il d'arches ?

Une seule des demoiselles de la liste est née un **jour** multiple de ta réponse. Ce n'est pas celle que tu cherches. Tu peux la rayer de ta liste !

2 L'entrée fortifiée

Lis le panneau à droite de la porte. En quelle année le nom Montclus est-il apparu ?

Additionne tous les chiffres qui composent ta réponse.

Ex : 1789 → 1 + 7 + 8 + 9 = 25

Remplace ensuite ton résultat par la lettre de l'alphabet qui lui correspond.

Ex. : 25 → Y

Le **prénom** d'une seule des demoiselles commence cette lettre. Ce n'est pas encore celle que tu cherches. Tu peux l'éliminer de la liste.

3 La croix

Quel fruit vois-tu à plusieurs reprises sur cette croix ?

Sachant que les consonnes valent +3 et les voyelles -1, calcule la valeur de ta réponse (au singulier).

Ex : BISE → 3 - 1 + 3 - 1 = 4

Remplace ensuite ton résultat par le mois de l'année qui lui correspond.

Ex. : 4 → Avril

Une seule des demoiselles de la liste est née durant ce **mois**. Ce n'est toujours pas celle que tu cherches. Barre-la vite !

4 La porte

Des enfants ont dessiné la forme de la porte. Quel est le bon dessin ?



ANNÉE > 1985



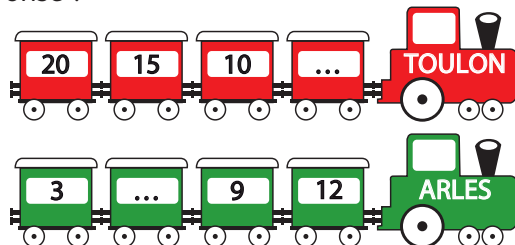
ANNÉE < 1985

L'année de naissance de la personne recherchée est supérieure ou inférieure à 1985. Tout dépend de ta réponse !

5 L'école

Combien de fenêtres « œil-de-bœuf » comptes-tu sur la façade qui longe la cour de l'école ?

Dans quelle suite logique peux-tu ranger ta réponse ?



La demoiselle recherchée n'est pas née dans la ville inscrite sur la bonne locomotive.

UN PEU D'AIDE

Une fenêtre « œil-de-bœuf » désigne une fenêtre ronde ou ovale pratiquée dans la partie supérieure d'un édifice.

6 Le monument aux morts

Cherche, sur le socle du monument aux morts, le prénom de M. Graffand ?

Le **prénom** de la demoiselle recherchée ne rime pas avec ta réponse.

7 La fontaine

Quel dessin correspond le plus à la poterie que tient la statue dans ces mains ?



45 × 2



46 × 2



47 × 2

Résous l'opération notée sous le bon dessin.

L'année de naissance de la fille recherchée ne se termine pas par ton résultat.

8 Les vestiges

Tu es devant les vestiges d'un ancien monastère troglodytique. De retour de balade, des amis en discutent, sauras-tu déchiffrer leur discussion ?

CLÉMENT afrime que la pitete fetênre jtuse au-dusses de la prote d'ernnée est octonogale.

LILA est ceraitne qu'li y a ua mions cniq fetênres sur la fadaçe.

Le **nom** de la personne recherchée n'a pas la même initiale que celui qui dit vrai.

Circuit n° 3017501G

Tu devrais avoir retrouvé le prénom et le nom de la personne recherchée.

Ta réponse :