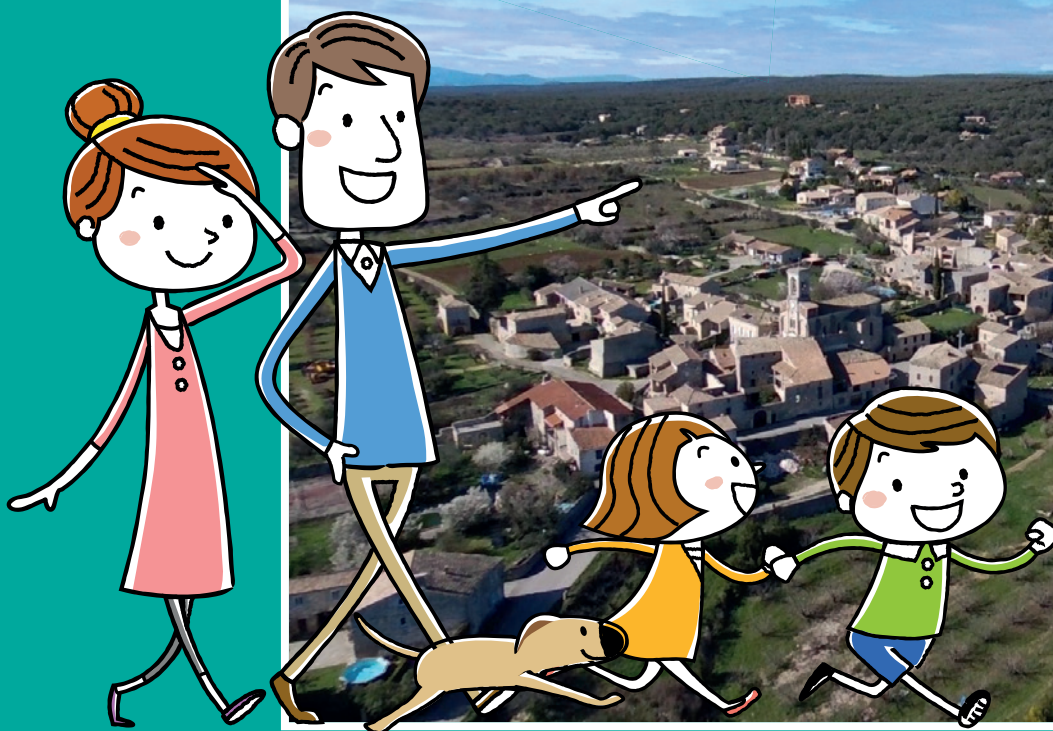


BALADES LUDIQUES POUR PETITS ET GRANDS

Le Garn



Visiter,
se balader,
s'amuser!



#laProvenceOccitane

Office de Tourisme Provence
Occitane
contact@provenceoccitane.com
www.provenceoccitane.com

Facile



2,6 km

1 h 15

Le Garn

Départ: Parking de la mairie

GPS: 44.307111N / 4.472396E

Carnet de route

Soyez vigilants avec vos enfants notamment sur les zones non piétonnes. Le parcours s'effectue sous votre entière responsabilité. La société Randoland et l'Office de Tourisme déclinent toute responsabilité en cas d'accident.

Débuter la balade sur le parking de la mairie ①.

En sortant du parking, partir à droite. Continuer tout droit sur la route de la piscine. Monter jusqu'à la piscine, en faire le tour ②.

Revenir sur ses pas en direction du village. Au niveau du panneau route de la piscine, poursuivre à droite et observer la boîte aux lettres du n° 3 ③.

Continuer à gauche sur la rue des Yguarins. Au bout de la rue, partir à droite en direction de l'église. Remarquer la croix ④.

Aller devant l'église puis prendre à

gauche pour aller voir le square du Clastre. Revenir devant l'église ⑤.

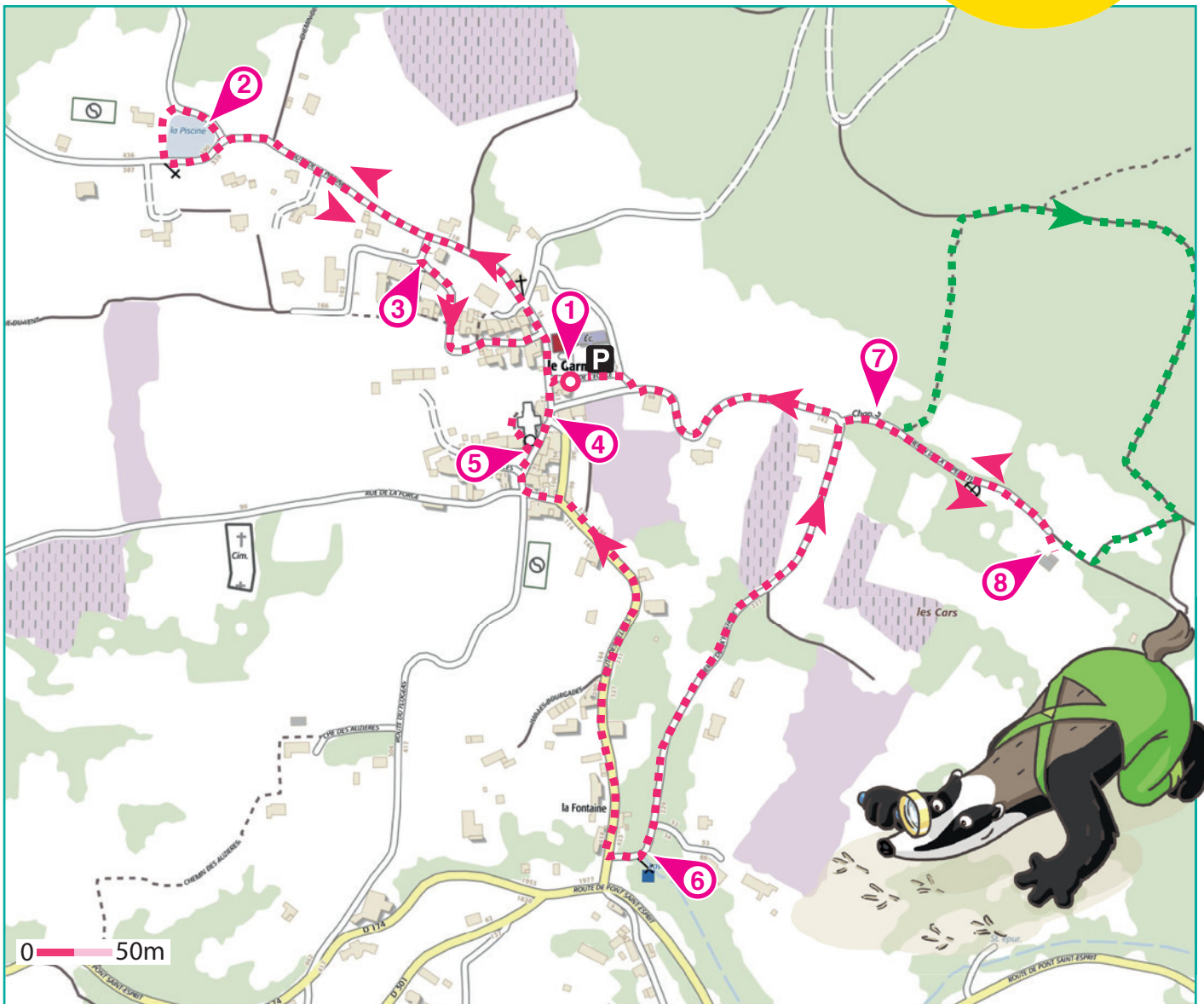
Partir tout droit dans la rue de l'église, puis directement à gauche rue de la Forge. Continuer à droite sur l'avenue des Tilleuls pour arriver au lavoir ⑥.

Prendre ensuite le chemin de la Fontaine en passant devant la source, monter sur la route direction la fromagerie. Au bout du chemin, partir à droite pour observer la chapelle ⑦.

(Prendre le chemin à gauche dans la forêt si vous souhaitez rallonger la balade de 750 m.)

Continuer sur la route à droite pour aller jusqu'à la chèvrerie ⑧.

En ressortant de la chèvrerie, partir à gauche pour repartir en direction du village. Au croisement après la chapelle, continuer tout droit pour arriver sur le parking de la mairie et terminer la balade.





Le Garn

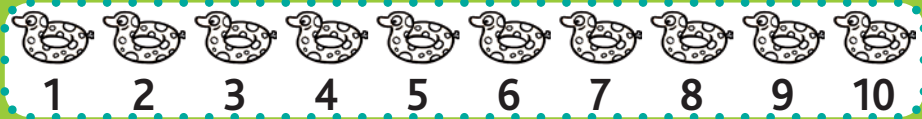


L'Inspecteur Rando (en haut à gauche) part en balade. Mais par où va-t-il passer ?
 Pour découvrir le chemin emprunté, réponds aux questions de la page suivante.
 Chaque réponse t'indiquera l'étape suivante de l'Inspecteur Rando dans le labyrinthe.
 Attention, il emprunte le chemin le plus court et ne doit jamais revenir sur ses pas !
 Chaque fois qu'il trouvera une bouée sur sa route, colorie, dans l'ordre, une bouée de la frise.
 En fin de parcours, note dans la case réponse le nombre de bouées trouvées.



Tu peux te rendre à l'Office de Tourisme ou sur le site www.randoland.fr pour vérifier ta réponse (code énigme 3012401P).

© randoland 2019. Illustrations : Armelle Drouin - AdobeStock - Freepik.com - Pexels



Ta réponse



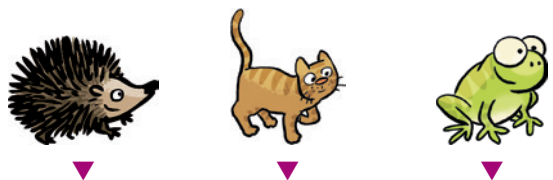
1 La mairie

À côté de la porte d'entrée, de quelle couleur est la plaque où le mot « Fraternité » est écrit ?
Tu vas découvrir la première étape de l'Inspecteur Rando.



2 La piscine

Pour quel animal cet endroit était un lieu de prédilection ?



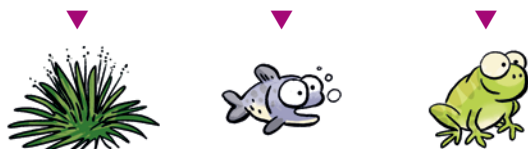
3 La boîte aux lettres du n° 3

Quelles étiquettes te permettent de reconstituer le mot inscrit en doré ?



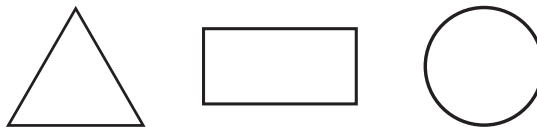
4 La croix

Quelle est la croix visible ici ?



5 L'église

De quelle forme est l'horloge ?



6 Le lavoir

Quelle photo a été prise ici ?



7 La chapelle

Quel est le symbole visible sur le toit ?



8 La chèvrerie

Quelle main te permet de retrouver à quelle place se situe la France pour la production mondiale de fromages de chèvres ?





ÉNIGME

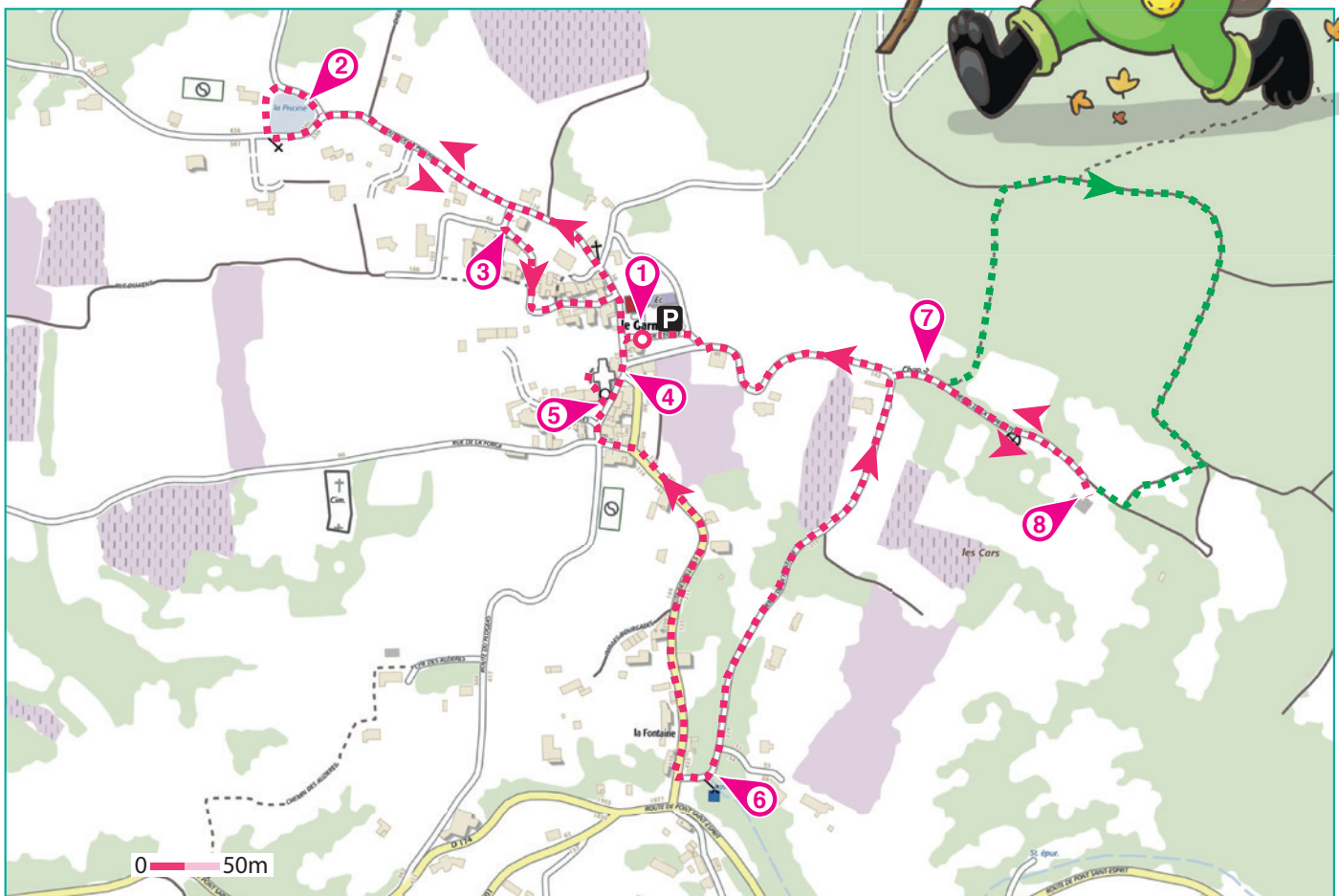
A lors qu'il ramasse tranquillement des champignons dans les bois, Vincent aperçoit un étrange rocher qui se révèle être un large bloc de granit taillé. Après plusieurs minutes passées à dégager les racines noueuses qui couvrent la pierre, d'anciennes inscriptions incompréhensibles apparaissent.

Pour déchiffrer la stèle, Vincent fait appel à l'inspecteur Rando qui lui indique qu'il s'agit d'une borne romaine. Des mesures en chiffres romains, sans doute les distances des différents villages, sont inscrites. Mais un bout de la borne est brisé...

L'inspecteur Rando pense que l'ancien nom du village y figurait. Aide-les, lui et Vincent, à découvrir ce nom !



Tu disposes du plan ci-dessous. À l'emplacement des pastilles numérotées, lis les indications qui te permettront de résoudre l'énigme principale. À la fin de ta balade, rends-toi à l'Office de Tourisme ou sur le site randoland.fr pour vérifier ta réponse.





Pour toutes les activités de cette fiche, reporte dans la grille de bas de page les réponses trouvées en face des nombres correspondants.

1 La mairie

Approche-toi du panneau « Les charbonniers » et intéresse-toi au 4^e couplet de *La chanson du charbonnier* ! Quelle somme d'argent est demandée ?

francs

Écris dans la grille, en lettres, le chiffre de la case bleutée.

2 La piscine

Quels animaux peux-tu rencontrer ici ? Aide-toi du panneau pour compléter le texte à trous à l'aide des lettres suivantes :

A C E E É G H I M R R S S U

La piscine est un lieu de halte pour certains _____ comme la _____ cendrée ou le héron.

Reporte, dans la grille, la lettre que tu as en trop.

3 La boîte aux lettres du n° 3

Quel animal est présent sur la façade de la boîte aux lettres ? Sachant qu'une consonne vaut + 4 et une voyelle + 2, calcule sa valeur.

Ex. : RANDO = 4 + 2 + 4 + 4 + 2 = 16 = SEIZE

Inscris ton résultat, en lettres, dans la grille.

4 La croix

Trois amis ont repéré des éléments sur cette croix. Déchiffre ce qu'ils ont voulu dire.

DELPHINE : grappes de J'aperçois plusieurs raisin.

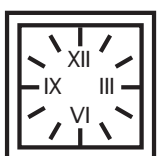
SULLIVAN : un croix Il y a sur la marteau.

JENNIFER : « INRI » Le mot sur la croix est écrit.

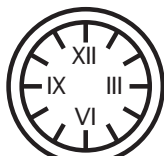
Note, dans la grille, le prénom de celui qui s'est trompé.

5 L'église

Comme la majorité des églises, celle de la commune a une horloge. Voici trois dessins censés lui ressembler ! Lequel est bon ?



2



7



10

Remplace le nombre noté sous le bon dessin par le mois de l'année qui y correspond.

Ex. : 1 → janvier ; 2 → février ; etc.

Reporte le mois découvert dans la grille.

6 Le lavoir

En quelle année a été construit ce lavoir ? Classe dans l'ordre croissant (du plus petit au plus grand) les chiffres qui la composent.

< < <

Inscris le chiffre de la case bleutée, en lettres, dans la grille.

Ex. : 2019 = < < < = UN

7 La chapelle

À quoi ressemble la croix sur le toit ?



ROMANE



MÉLINA

Note dans la grille le prénom du bon photographe.

8 La chèvrerie

Intéresse-toi au dessin concernant l'anatomie de la chèvre ! Sous le cou de la chèvre, les _____, aussi appelées pendeloques, balottent toutes les deux.

Quel est le mot manquant ?

Note ta réponse dans la grille.

Grille réponse

Circuit n° 3012401M

1 >									
2 >									
3 >									
4 >									
5 >									
6 >									
7 >									
8 >									



Remets en ordre les caractères des cases colorées pour retrouver le nom du village à l'époque romaine.

Ta réponse :



Le Garn

ÉNIGME

Ayant entendu des rumeurs sur les ruines de la Maladrerie des Templiers, un établissement où les chevaliers-prêtres soignaient les lépreux au XII^e siècle, Paul décide d'explorer le bâtiment médiéval. Le chemin est rude pour y accéder, mais le jeune homme y parvient à force de persévérance. Vidant sa bouteille d'eau d'une traite une fois arrivé sur le site, Paul remarque vite une inscription latine gravée sur un mur écroulé. Se souvenant des leçons de l'inspecteur Rando, il commence à déchiffrer le message... « Seul le nom du maître de l'Ordre qui fit bâtir ces lieux ouvrira la voie vers le trésor. »

Assisté de Paul et de l'inspecteur Rando, tente de trouver le nom du chef des Templiers qui construisit la Maladrerie, et le trésor de l'Ordre sera à toi !

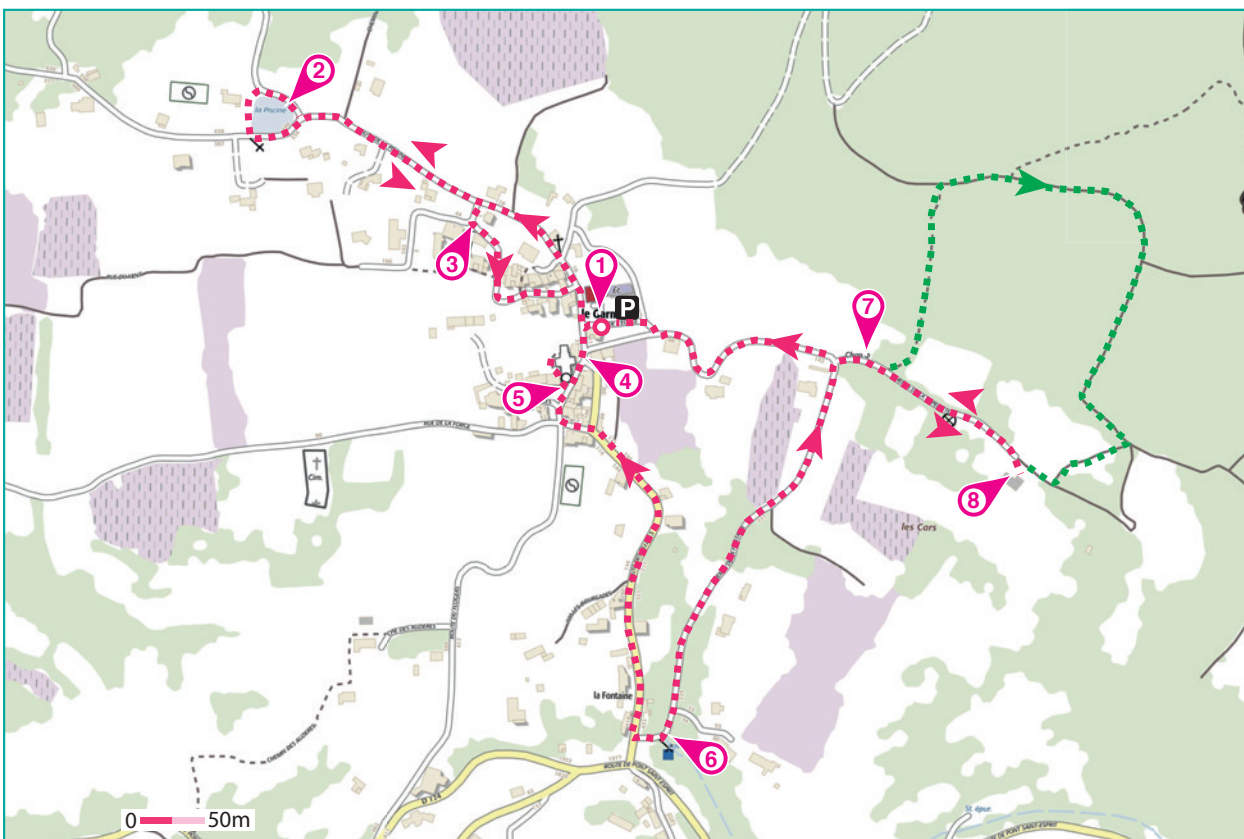


LISTE DES MAÎTRES DE L'ORDRE DU TEMPLE

- ▶ Robert de **CRAON**, maître de 1137 à 1149
- ▶ Philippe de **MILLY**, maître de 1169 à 1171
- ▶ Évrard des **BARRES**, maître de 1149 à 1152
- ▶ Eudes de **SAINT-AMAND**, maître de 1171 à 1179
- ▶ Bernard de **TRAMELAY**, maître de 1152 à 1153
- ▶ Arnau de **TORROJA**, maître de 1180 à 1184
- ▶ André de **MONTBARD**, maître de 1153 à 1156
- ▶ Gilbert **HÉRAIL**, maître de 1194 à 1200
- ▶ Bertrand de **BLANQUEFORT**, maître de 1156 à 1169

Tu disposes du plan ci-dessous. À l'emplacement des pastilles numérotées, lis les indications qui te permettront de résoudre l'énigme principale.

À la fin de ta balade, rends-toi à l'Office de Tourisme ou sur le site randoland.fr pour vérifier ta réponse.





Lors du passage devant chacun des indices lis attentivement les indications fournies. Elles te permettront de résoudre l'énigme posée au verso de cette page.

1 La mairie

Lis le panneau « Les charbonniers ». Dans quelle expression peux-tu noter la couleur de la fumée qui s'échappe quand le bois est charbonné ?

GABIN : Avoir un œil au beurre ...

PACO : La planète ... (la planète Terre)

Le maître dont le prénom a la même initiale que celui qui a raison est à éliminer de la liste !

2 La piscine

Complète le texte ci-dessous grâce au panneau :

A C D D E E È Ê I N N
O O P P R R S S T T U X

_____, grenouilles et larves de libellules cohabitent avec le _____ d'eau ou _____.

Les lettres restantes forment un nombre.

L'année où l'un des hommes a débuté sa maîtrise se termine par ce nombre. Supprime-le, ce n'est pas le bon.

3 La boîte aux lettres du n° 3

Quelle photo correspond au dessin en façade ?



ARBRES



CORAN

Raye de la liste l'homme dont le nom est une anagramme du mot noté sous la bonne photo.

UN PEU D'AIDE

Une anagramme est un mot formé par les lettres d'un autre mot, mais dans un autre ordre (ex. : AIMER -> MAIRE).

4 La croix

Repère l'échelle ! Pour grimper au sommet de celle-ci, combien y a-t-il de barreaux ? Multiplie ce chiffre par 8.

L'homme dont l'année de fin de maîtrise se termine par ce résultat est à barrer de la liste !

5 L'église

Si la petite aiguille de l'horloge montre le S de Marseille et la grande le D de Baudouin, quelle heure est-il ?



CLÉMENT



ÉLIJAH

Raye de la liste le maître dont le nom rime avec le prénom de l'enfant qui a la bonne heure !

6 Le lavoir

Quelle est l'année de construction du lavoir ? Additionne tous les chiffres qui la composent.

Ex. : 2019 = 2 + 0 + 1 + 9 = 12

Remplace ton résultat par la lettre qui a cette position dans l'alphabet.

Ex. : 1 → A ; 2 → B ; etc.

Cette lettre apparaît dans le prénom d'un des maîtres. Ce n'est pas lui que tu cherches, élimine-le !

7 La chapelle

À quoi ressemble la croix visible sur le toit ?



1200 - 44



1150 - 13

Résous l'opération notée sous la bonne photo.

L'année découverte est identique à celle de début de maîtrise d'un des hommes. Supprime-le de la liste !

8 La chèvrerie

Le panneau indique combien de litres de lait une chèvre produit par an. Combien d'années lui faut-il pour atteindre les 4 800 litres ? *Raye de ta liste le maître dont la maîtrise a duré autant d'années que ton résultat.*

Circuit n° 3012401G

Tu devrais avoir retrouvé l'identité du maître de l'Ordre des Templiers qui a construit ce lieu.

Ta réponse :

Tu peux vérifier ta réponse à l'Office de Tourisme ou sur le site internet Randoland.fr