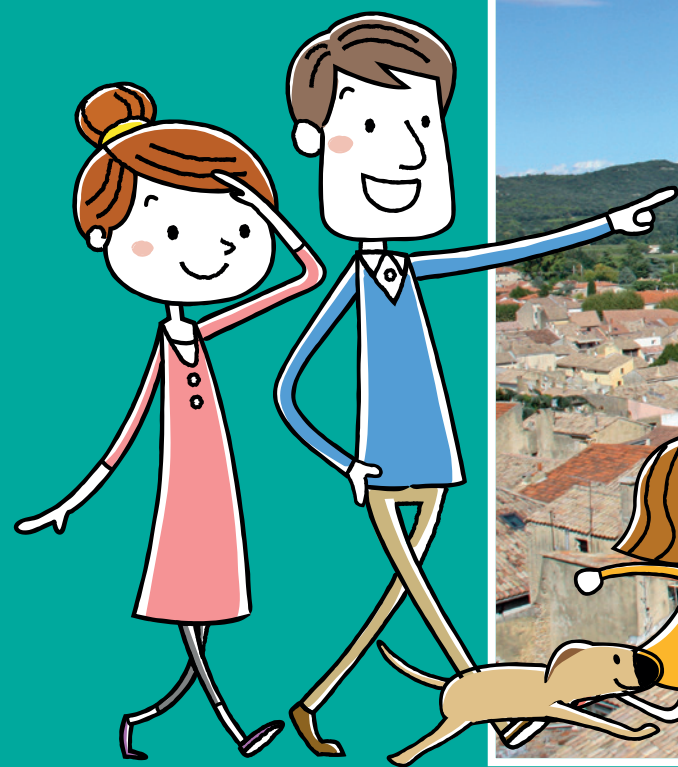


BALADES LUDIQUES

POUR PETITS ET GRANDS

Bagnols-sur-Cèze



Visiter,
se balader,
s'amuser!



#laProvenceOccitane

Office de Tourisme Provence
Occitane
contact@provenceoccitane.com
www.provenceoccitane.com

Facile



2,6 km

1 h 30

Bagnols-sur-Cèze

Départ: Espace Saint-Gilles**GPS: 44.162042N / 4.619619E**

Carnet de route

Soyez vigilants avec vos enfants notamment sur les zones non piétonnes. Le parcours s'effectue sous votre entière responsabilité. La société Randoland et l'Office de Tourisme déclinent toute responsabilité en cas d'accident.

Débuter la balade devant l'espace Saint-Gilles, avenue Léon Blum (face au collège Gérard Philippe). Face à ce dernier, partir à droite et aller observer le monument aux morts **1**.

Continuer après le monument aux morts et partir à gauche pour passer sous l'arche dans la rue Jean-Joseph-Souchon. Arrivés sur la place du Château, prendre la deuxième à droite rue de Luynes. Continuer tout droit dans le petit passage puis au bout de la rue prendre à droite dans la rue de Rivarol. Chercher l'hôtel Pinière de Clavin **2**.

Continuer tout droit et au croisement suivant, partir à gauche. Passer par le parking sur la droite et continuer tout droit pour aller jusqu'au théâtre du Mont-Cotton **3**.

Repartir en direction du centre-ville en passant par le parc, continuer tout droit dans la rue du Général Teste puis emprunter les escaliers qui descendent à droite dans la rue de Posterle Haute. Continuer à gauche jusqu'à la mairie **4**.

Partir ensuite à droite dans la rue Fernand Crémieux puis à gauche dans la rue de la Juiverie. Continuer à gauche pour aller voir le square Joseph-Thomé **5**.

Continuer dans la rue de la Verrerie qui longe le square par la droite. Partir à gauche pour passer devant l'église puis continuer sur la place Saint-Jean. Arrivés sur la rue de la République, partir à droite. Prendre à droite dans la rue de Jérusalem. Poursuivre tout droit puis à gauche pour arriver sur la place de la Petite-Fontaine.

Continuer puis à droite dans la rue Villeneuve et à gauche rue du Chat. Au bout, observer la fresque **6**.

Partir ensuite à gauche puis de nouveau à gauche sur l'avenue Paul-Langevin. Arrivés sur la place, continuer tout droit et partir à gauche dans la rue des Remparts-du-Collège. Continuer tout droit jusqu'au lavoir **7**.

Rester dans la rue des Remparts du Collège puis à gauche dans la traverse Conti en face du n° 3. Après le petit passage, à gauche puis à droite dans la rue Montmorency. Prendre la première à droite pour arriver sur la Tour de l'Horloge **8**.

Finir la balade en repartant à droite et en revenant devant l'office de tourisme.

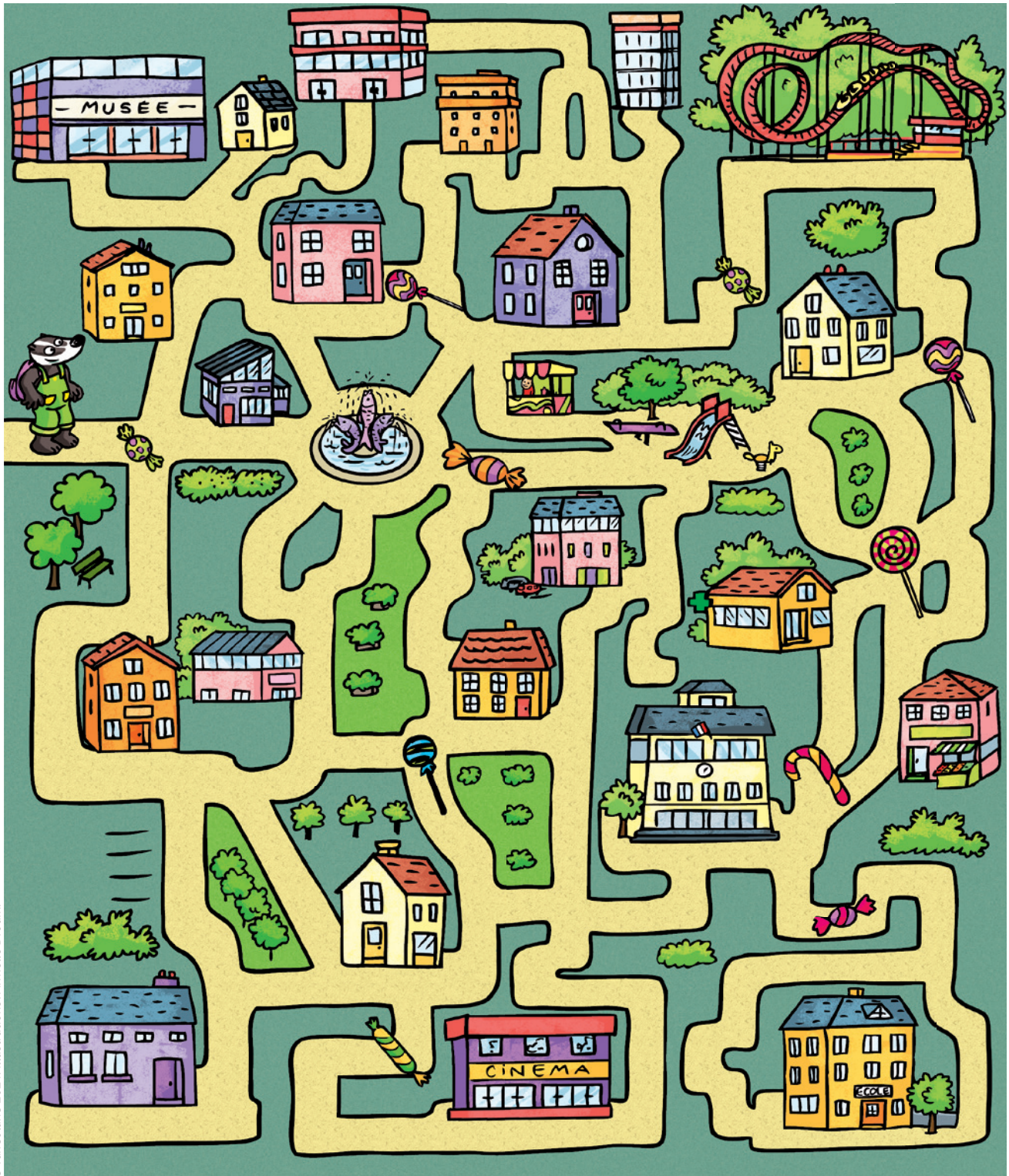





Bagnols-sur-Cèze



L'inspecteur Rando part en balade. Mais par où va-t-il passer ? Trace le chemin parcouru par l'inspecteur Rando en utilisant les informations de la page suivante. Chaque fois que l'inspecteur Rando trouvera un bonbon sur son passage, colorie, dans l'ordre, la frise en bas de page. En fin de parcours, note dans la case réponse le nombre de bonbons coloriés.



Tu peux te rendre sur le site www.randoland.fr ou à l'Office de Tourisme pour vérifier ta réponse (code énigme 3002801P)



 1 2 3 4 5 6 7 8

Ta réponse



1 Le monument aux morts

Quel objet tient l'un des deux personnages au sommet ?

Tu vas découvrir la première étape de l'Inspecteur Rando.



2 L'Hôtel Pinière-de-Clavin

Demande à tes parents de te lire le panneau « Hôtel Pinière de Clavin ». Combien y a-t-il de fenêtres présentes sur la façade ?

21 14 27



3 Le théâtre du Mont-Cotton

Quelle photo n'a pas été prise ici ?



4 La mairie

Quel drapeau est présent sur le mur de la mairie ?



5 Le square Joseph-Thome

Quelle photo a été prise ici ?



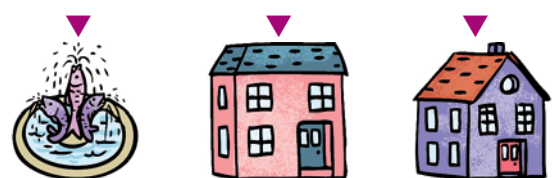
6 La fresque

Quel est l'animal blanc présent en bas à gauche de la fresque ?



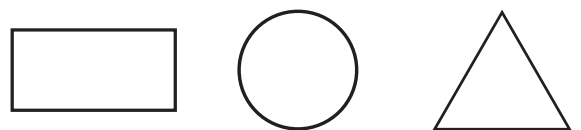
7 Le lavoir

Quelle main te permet de retrouver le nombre de têtes de lions présentes sur la fontaine ?



8 La Tour de l'Horloge

De quelle forme est l'horloge ?





ÉNIGME

Mélanie se promène dans les alentours de Bagnols-sur-Cèze, un beau jour d'été. Appréciant les sentiers de petite montagne, elle s'aventure vers les plateaux rocheux proches de la commune. Mais elle fait un faux mouvement et glisse dans un ravin ! Heureusement, la jeune fille se rattrape à une racine et finit par atterrir doucement au fond du gouffre. Elle y découvre d'étranges outils en cuivre abîmés par le temps et des restes d'habitations...

Intriguée, elle demande l'aide de l'inspecteur Rando pour identifier ces ruines archéologiques. L'inspecteur est formel : il s'agit de ruines d'un peuple celte datant d'il y a 2 200 ans ! Sauras-tu retrouver le mot manquant dans le nom de ce peuple, les Volques ..., sans doute à l'origine de Bagnols-sur-Cèze ?



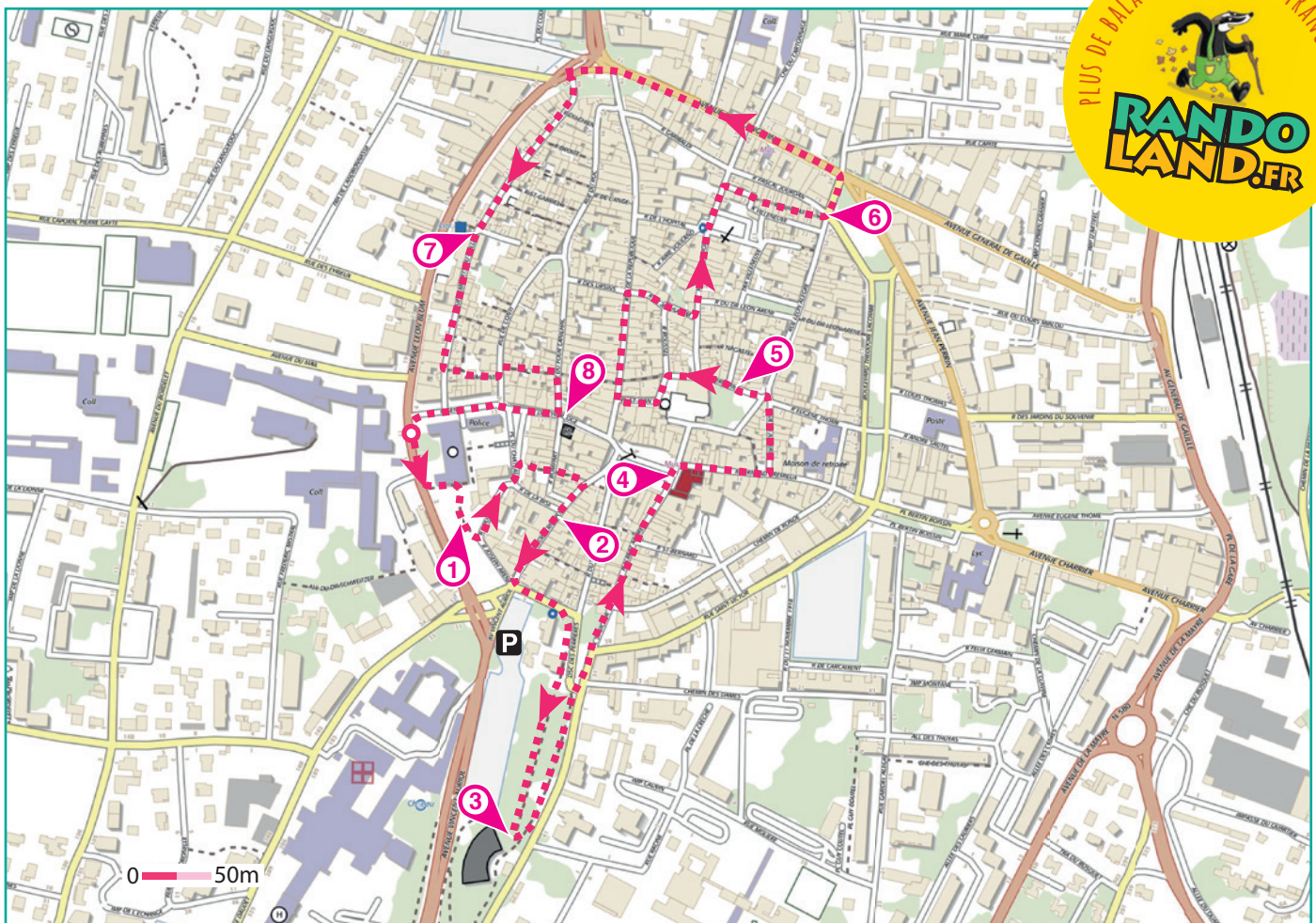
© Eddy Termini



Tu disposes du plan ci-dessous.

À l'emplacement des pastilles numérotées, lis les indications qui te permettront de résoudre l'énigme principale. À la fin de ta balade, rends-toi à l'Office de Tourisme ou sur le site randoland.fr pour vérifier ta réponse.

Pour toutes les activités de cette fiche, reporte dans la grille de bas de page, les réponses trouvées en face des nombres correspondants.





Bagnols-sur-Cèze

ÉNIGME

Le conservateur du musée Albert-André a reçu une inquiétante lettre anonyme... « Bien le bonjour, cher Monsieur... Voyez-vous, j'apprécie grandement votre belle collection de tableaux. En plus, vous possédez une œuvre de mon peintre favori, quelle chance ! Permettez-moi de vous en débarrasser, elle ne fait que vous encombrer... » Le personnel du musée est en panique car il n'y a pas assez de gardiens pour surveiller efficacement tous les tableaux en même temps !

Le conservateur vous a donc fait venir, l'inspecteur Rando et toi, pour trouver le peintre favori du voleur, et ainsi protéger ses œuvres au maximum ! Seras-tu de taille pour déjouer les plans de ton adversaire ?



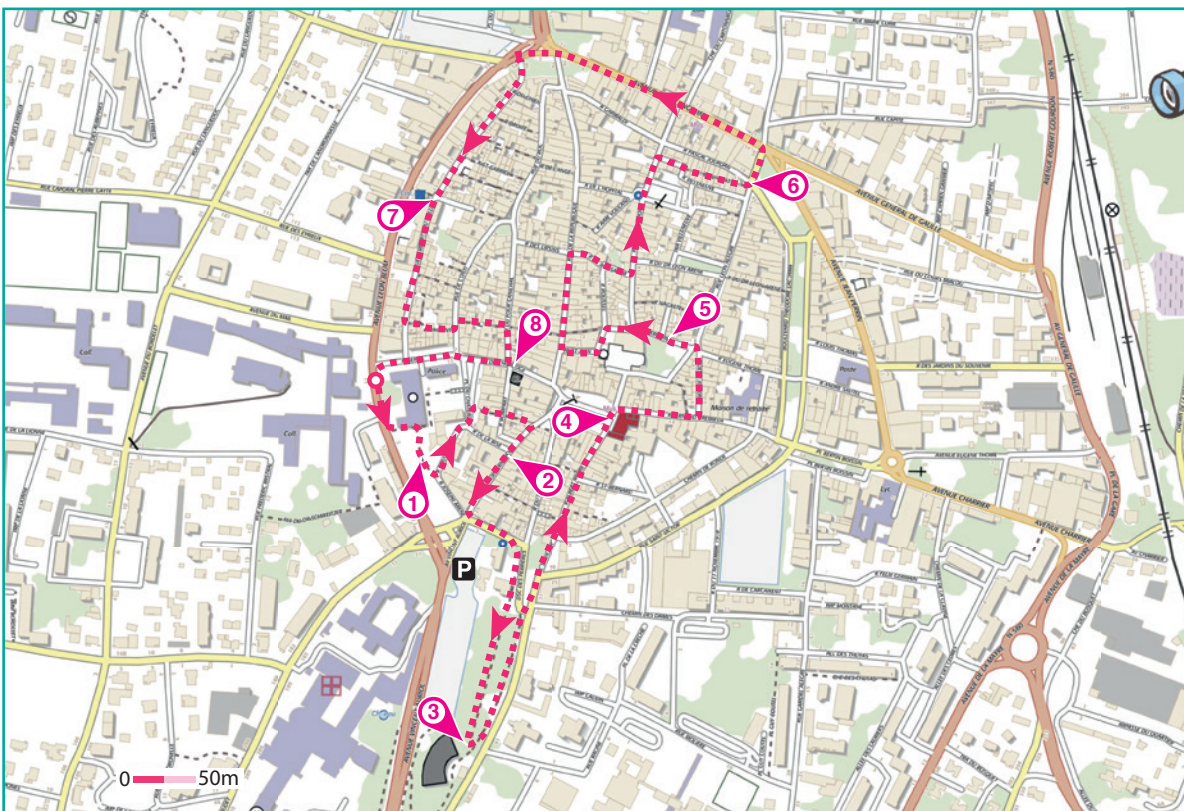
LISTE DES PEINTRES

- ▶ **Paul GAUGUIN**, né le 7/06/1848 à Paris
- ▶ **Félix VALLOTTON**, né le 28/12/1865 à Lausanne
- ▶ **Henri MATISSE**, né le 21/12/1869 au Cateau-Cambrésis
- ▶ **Robert SAVARY**, né le 20/04/1920 à Paris
- ▶ **Berthe MORISOT**, née le 14/01/1841 à Bourges
- ▶ **Auguste RENOIR**, né le 25/02/1841 à Limoges
- ▶ **Maximilien LUCE**, né le 13/03/1858 à Paris
- ▶ **Camille CLAUDEL**, née le 8/12/1864 à Fère-en-Tardenois
- ▶ **Suzanne VALADON**, née le 23/09/1865 à Bessines-sur-Gartempe

Tu disposes du plan ci-dessous.

À l'emplacement des pastilles numérotées, lis les indications qui te permettront de résoudre l'énigme principale.

À la fin de ta balade, rends-toi à l'Office de Tourisme ou sur le site randoland.fr pour vérifier ta réponse.





Lors du passage devant chacun des indices lis attentivement les indications fournies. Elles te permettront de résoudre l'énigme posée au verso de cette page.

1 Le monument aux morts

Repère l'animal se trouvant au-dessus du blason ! Dans quelle expression peux-tu noter son nom ?

BEN : La bave du crapaud n'atteint pas la blanche ...

CLARA : Se lever au chant du ...

SUZIE : Miser sur le mauvais ...

Le peintre dont le prénom a la même initiale que celui qui a fait la bonne proposition n'est pas celui recherché. Raye-le de la liste !

2 L'Hôtel Pinière-de-Clavin

Aide-toi de la plaque !

Pour s'amuser un peu avec toi, l'inspecteur Rando a choisi des nombres. À toi de trouver celui qui correspond au nombre de fenêtres avec les différentes têtes de linteau.

27

EURE

21

FINISTÈRE

Le nom du peintre qui compte autant de lettres que le bon département est à rayer de la liste.

3 Le théâtre du Mont-Cotton

Il y a au total 36 gradins dans ce théâtre mais comment sont-ils répartis ? L'inspecteur Rando t'invite à compléter l'opération ci-dessous :

$$36 = \square\square (\text{étages}) \times \square (\text{parties})$$

Le nombre de la case bleutée correspond au mois de naissance d'un peintre de la liste. Barre-le, ce n'est pas le bon !

4 La mairie

Aide-toi de la plaque sur les 280 Gardois ! En mai, dans quel pays achevaient-ils leur mission ? Sachant qu'une voyelle vaut + 9 et une consonne - 2, calcule la valeur de ce pays.

Ex. : INDE → 9 - 2 - 2 + 9 = 14

Le peintre né le même jour que ton résultat est à supprimer de la liste.

5 Le square Joseph-Thome

Ce n'est pas indiqué sur le monument mais Joseph est mort en 1896. Aide-toi de la plaque pour calculer combien d'années après André est mort aussi.

Le jour de naissance d'un des peintres est identique à ton résultat. Raye-le de la liste, ce n'est pas lui que tu recherches.

6 La fresque

Observe le couple et complète le texte à l'aide des lettres suivantes :

A A A C E E G G H I N P R R S T T U V

La femme tient dans sa main droite le _ _ _ _ blanc qu'elle a retiré de l'autre. L'homme qui lui prend la main est élégant avec son _ _ _ _ _ et son costume trois pièces avec un gilet _ _ _ _.

Les lettres restantes n'ont pas leur place toutes ensemble dans la ville de naissance du peintre recherché.

7 Le lavoir

Amuse-toi avec le premier paragraphe de la plaque (attention, compte seulement les lettres). Recopie les lettres correspondant au code suivant :

4-1 ; 3-4 ; 1-6 ; 2-6 ; 2-3 ; 4-4 ; 2-6

Le nombre **bleu** t'indique le **n° de ligne** et le nombre **vert** la **position de la lettre** dans la ligne.

Ex. : 1-6 indique la 6^e lettre de la 1^{re} ligne : V

Supprime de la liste le peintre dont le prénom rime avec le mot découvert.

8 La Tour de l'Horloge

En quelle année la ville a-t-elle fait l'acquisition de cette tour ?

Le peintre né 337 ans plus tard n'est pas celui recherché. Raye-le de la liste !

Tu devrais avoir retrouvé le **Circuit n° 3002801G** peintre favori du voleur.

Ta réponse: